



Kitchen Island Top Series

島 檯 系 列



平移
中島

側拉
桌

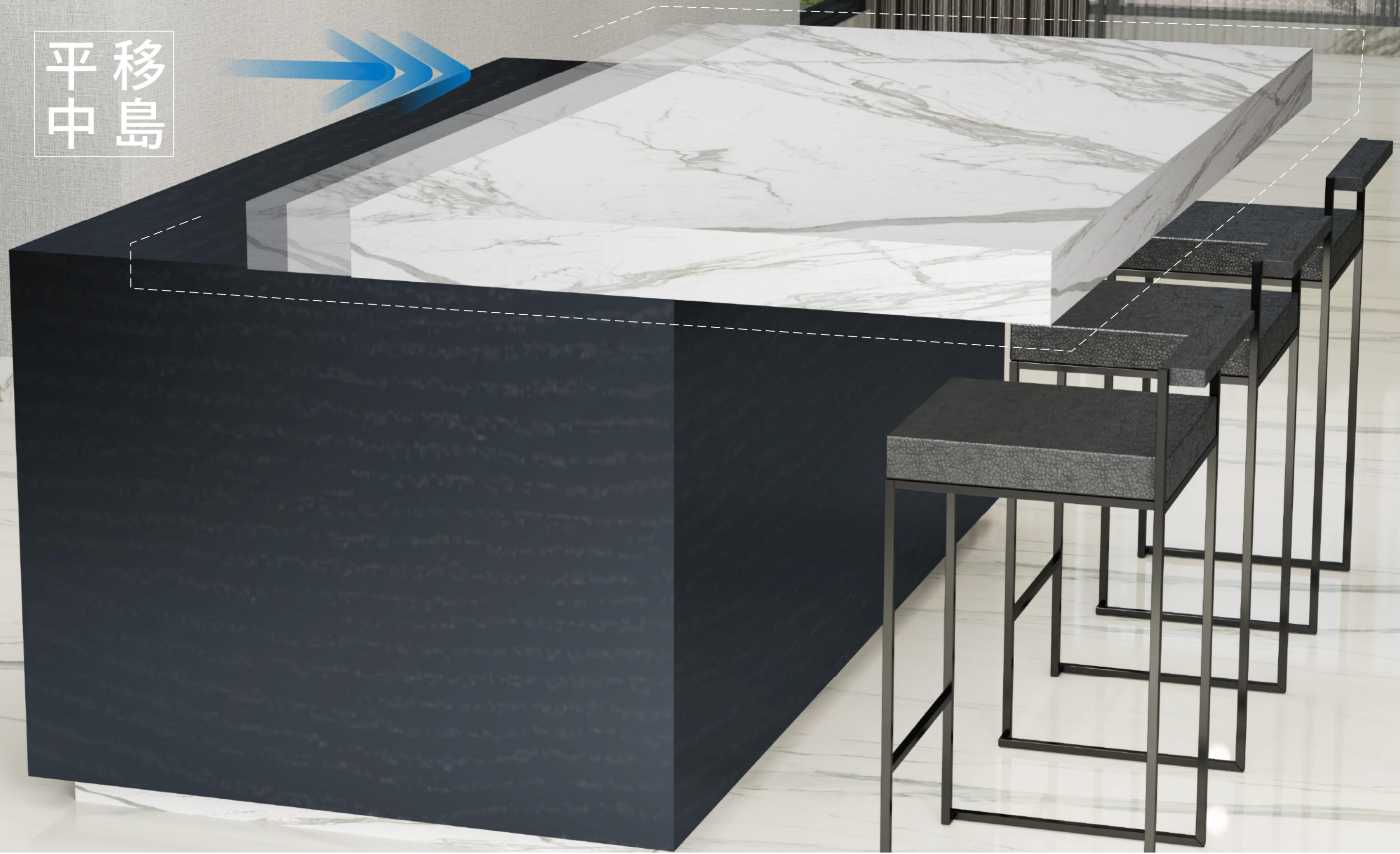
360°旋
轉島檯

延伸
桌

Slides *into* your Life!

Sliding Countertop

平移
中島



 主要材質 鐵和鋁

 表面處理 白鋅環保電鍍/陽極處理

 安裝方式 螺絲安裝

 島檯與櫃體間隙 6mm

 長度尺寸 1200mm/1600mm/2000mm/2400mm/2800mm

 工作檯面厚度 90mm

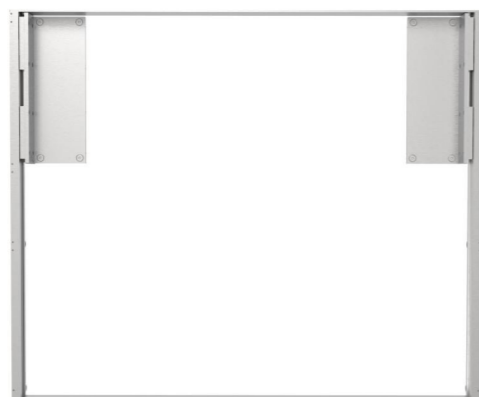
 可拉出檯面距離 582mm

 荷重 動態荷重150kgs/靜態荷重300kgs

產品規格

固定寬度
1000mm

長度尺寸 1200mm



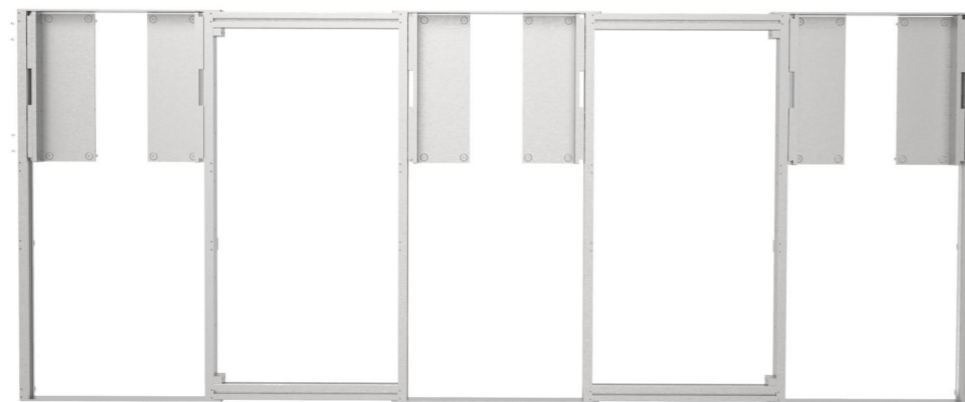
長度尺寸 1600mm



長度尺寸 2000mm



長度尺寸 2400mm



長度尺寸 2800mm



| 平移中島

Sliding Countertop
轉動專屬您的生活空間



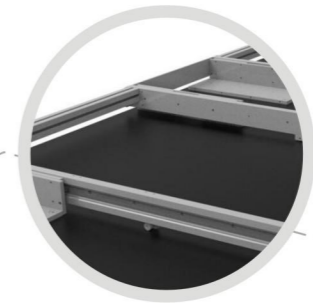
防夾手設計

島檯與櫃體
超小間隙6mm
防止移動時夾傷手



自由整推拉力

可自行調整
推出與閉合力道



通過10,000次測試

經10,000次推拉
使用依然靜音順滑



多功能使用空間

推開可延伸桌面空間
閉合可隱藏桌面

Concealed Top

側拉桌



 **REPON**

轉動專屬您的生活空間

 主要材質 鐵和鋁

 表面處理 白鋅環保電鍍/陽極處理

 安裝方式 螺絲安裝

 島檯與櫃體間隙 10mm

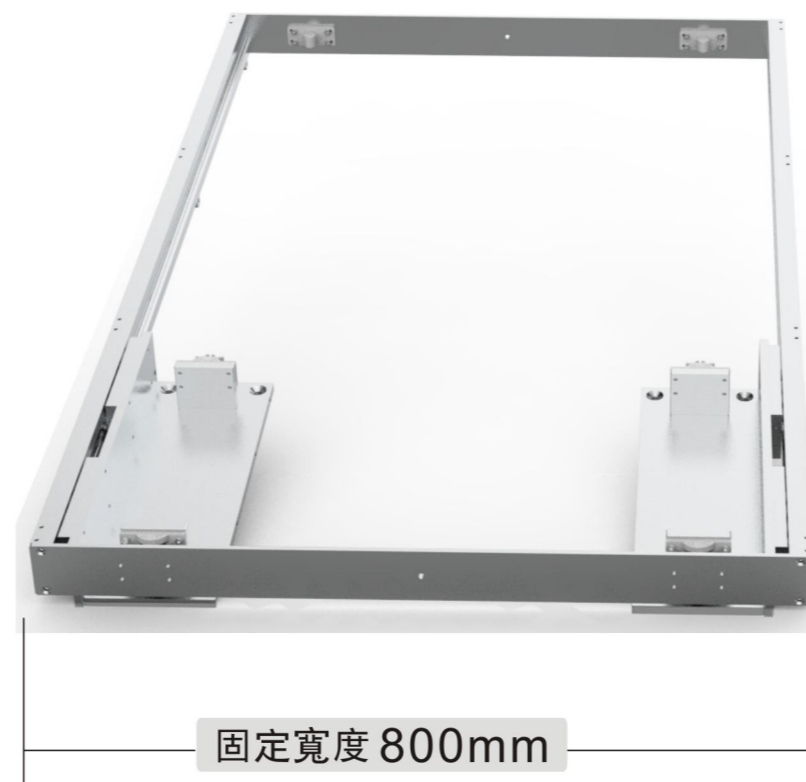
 長度尺寸 1200mm/1400mm

 工作檯面厚度 90mm

 可拉出檯面距離 800mm/1000mm

 荷重 承重80kgs/邊角荷重下垂於4mm以內

產品規格



側拉桌[®] Concealed Top

轉動專屬您的生活空間

防夾手設計

設計簡約
僅需預留10mm
紮實的結構設計



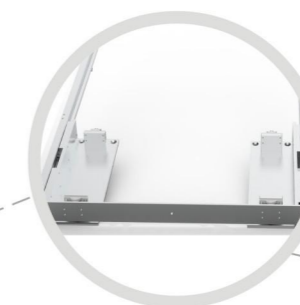
無桌腳設計

不需桌腳
別於市售產品
可承載80kgs



通过10,000次測試

經10,000次推拉
使用依然靜音順滑



靈活空間應用

拉出來是餐桌空間
推進去就隱形
翻轉您的使用觀念



360°旋轉島檯 全新升級

360° Pivot

360°旋轉島檯

360° Pivot

 主要材質 鐵和鋁

 表面處理 本色陽極處理

 安裝方式 螺絲安裝

 島檯與櫃體間隙 8mm

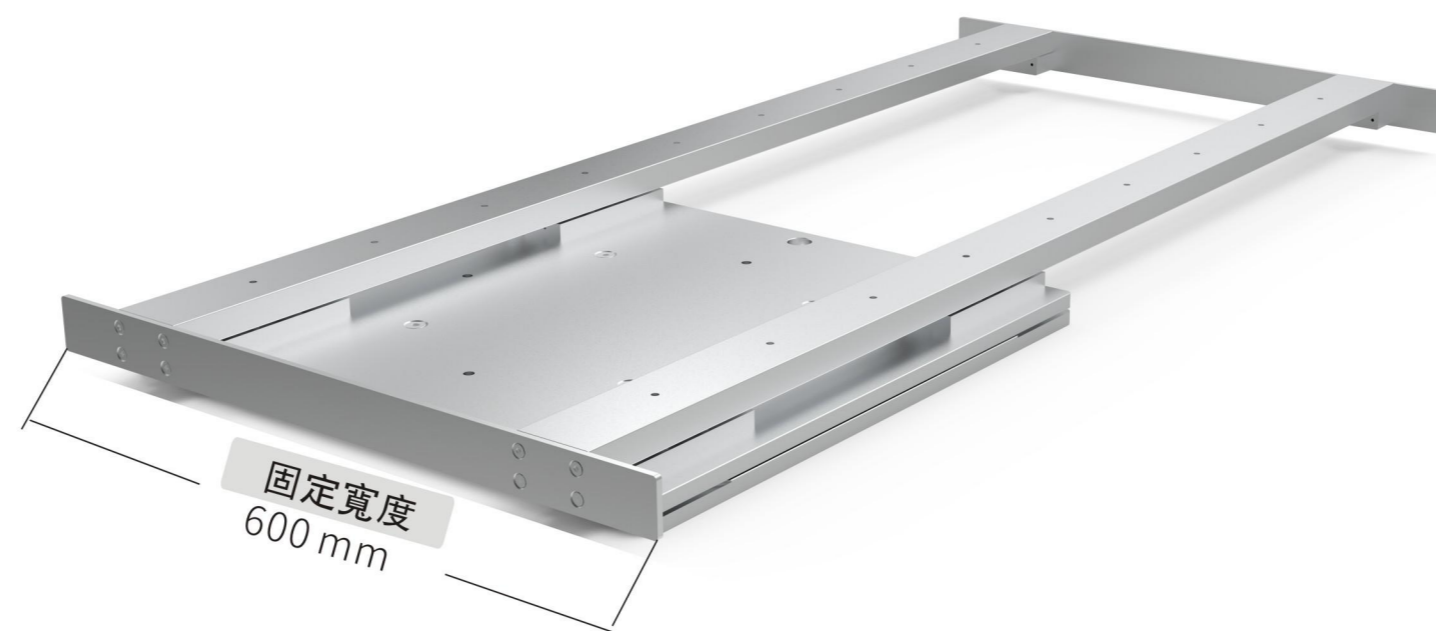
 長度尺寸 1200mm/1400mm

 工作檯面厚度 70mm

 可拉出檯面距離 600mm/800mm

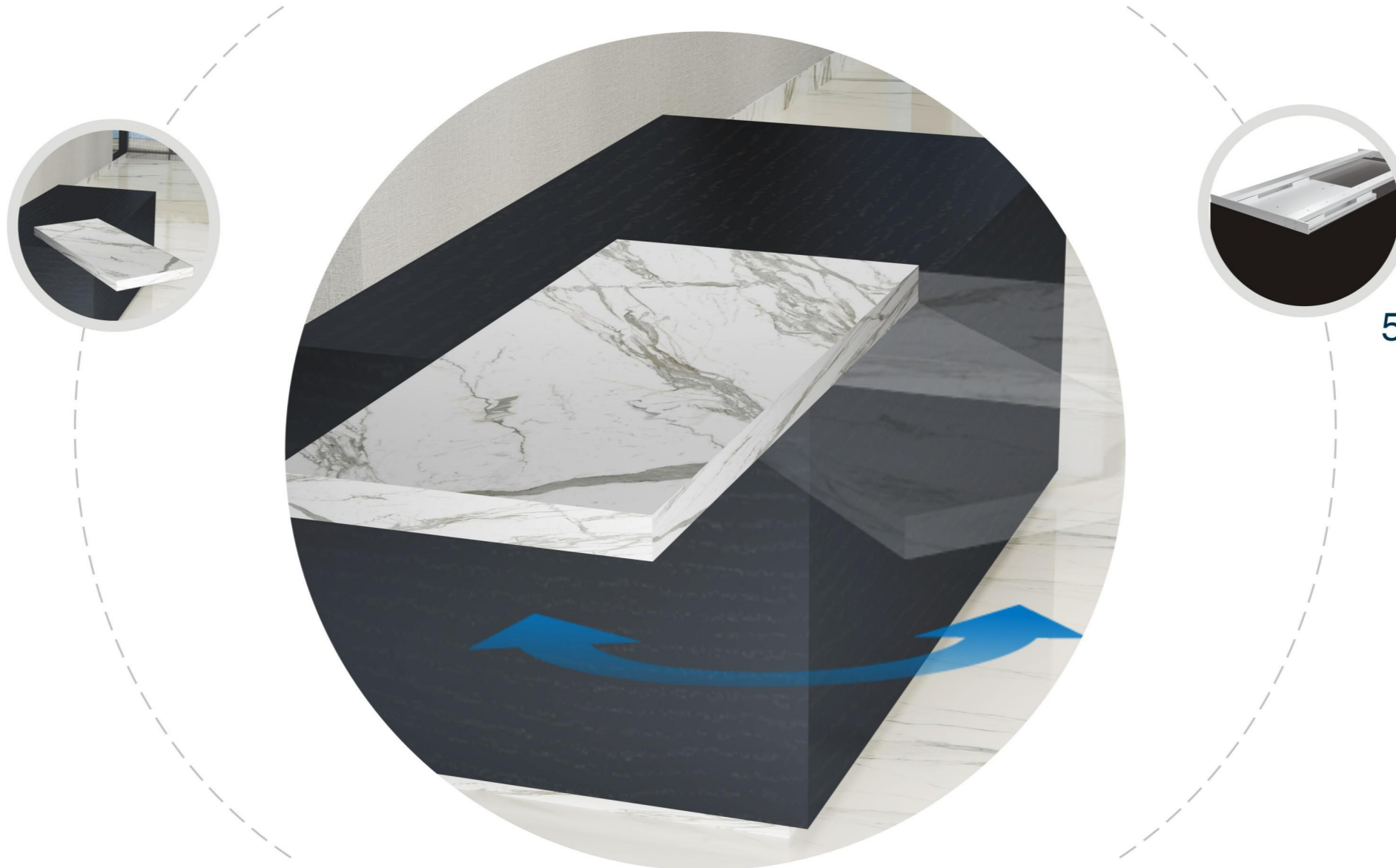
 荷重 承載60kgs

產品規格



| 360° 旋轉島檯

360° Pivot
轉動專屬您的生活空間



任意旋轉

滿足您的空間需求
可自由旋轉
提供多元化使用

5,000次推拉測試

經過5,000次推拉
依然靜音順滑
結構穩定功能不失效

四個安全定位

旋轉每90度
有安全定位設計
不會隨意晃動



Pottker-延伸桌

轉動專屬您的生活空間

Extendable Table

Pottker-豪華版延伸桌

- 📦 主要材質 鋁合金
- 🔪 表面處理 陽極處理
- 🔧 安裝方式 螺絲安裝
- 📦 荷重 90kg
- 📏 櫃體內徑高度預留 155mm
- 📏 櫃體內徑寬度預留 568mm
- 📏 延伸桌面長度 886mm

Pottker-實用版延伸桌

- 📦 主要材質 鋁合金
- 🔪 表面處理 陽極處理
- 🔧 安裝方式 螺絲安裝
- 📦 荷重 50kg
- 📏 櫃體內徑高度預留 155mm
- 📏 櫃體內徑寬度預留 568mm
- 📏 延伸桌面長度 886mm

產品規格



| Pottker-延伸桌

Extendable Table
轉動專屬您的生活空間



自動閉合系統

當桌面收起，
輕推抽屜面板
會有自動緩歸閉合。



拉出鎖定系統

桌面開啟時，
定位插銷會彈出，
並鎖住桌面不偏移。



通過德國LGA測試

確保產品的使用安全性
與可靠度，提供給使用者
高品質的產品。



德國專利鉸鏈

使用在折疊面板銜接處，
讓面板平穩展開，
堅固且耐用。



與多種空間相結合

不管是廚房空間
或家居空間，
提供給您彈性的搭配運用。

